

1 8 0 0 6
Dimanche
PAROISSIAL

n° 2
décembre
2012
TRIMESTRIEL
1.5 EUROS
AGRÉGATION n° :
P 3 0 5 0 3 4



«La seule manière intelligente d'éduquer consiste à être soi-même un exemple.»
(Albert Einstein)

ENSEMBLE cheminons

Journal du secteur pastoral de Habay

ANLIER, BEHÊME, HABAY-LA-NEUVE, HABAY-LA-VIEILLE, HACHY, HARINSART,
HOUEMONT, LOUFTÉMONT, MARBEHAN, NANTIMONT, ORSINFAING, RULLES, VLESSART

Page 2
Célébrations
pour Noël



Page 7
Rencontre
avec les familles



**Le baptême de Jésus,
le baptême d'un enfant...**

PAGE 8

Décembre 2012-
Février 2013

**Les messes
dans notre secteur**

Samedi

► **18h30** Habay-la-Neuve,
Houdemont, Louftémont en alternance
avec Vlessart
► **19h30** Orsinfain

Dimanche

► **9h30** Anlier, Hachy, Rulles
► **10h45** Habay-la-Neuve, Habay-la-
Vieille, Marbehan

Lundi

► **18h30** Habay-la-Neuve

Mardi

► **18h30** Habay-la-Vieille
(chapelle au Bua)

Mercredi

► **9h00** Marbehan
► **18h30** Habay-la-Neuve,
Habay-la-Vieille (chapelle au Bua)

Judi

► **8h00** Habay-la-Neuve
► **18h30** Rulles

Vendredi

► **9h00** Marbehan

**Messe pour les familles
et les enfants à 10h45**

► **1^{er} dimanche du mois :**
Habay-la-Vieille
► **2^e dimanche du mois :**
Marbehan
► **4^e dimanche du mois :**
Habay-la-Neuve

→ Quelques dates à retenir pour le trimestre qui vient

► 2^e jeudi du mois

20h, (13/12, 10/01, 14/02), réunion pour la prépa-
ration au baptême au presbytère de Houdemont
(rue du 24-Août, 44).

► 8 décembre

18h30, fête de l'Immaculée Conception, messe
festive en secteur à Marbehan.

► 12 décembre

15h, rencontre de Noël pour les personnes âgées
et seules. Messe suivie d'un café accompagné
par une pâtisserie au Rosaire à Habay-la-Neuve.

► 14 décembre

20h15, concert en l'église de Marbehan. Le
groupe «les copains d'abord» chante Daniel Ba-
lavoine et Michel Berger. Prévente au SI ou à la
bibliothèque, adulte 10€, enfant 5€.

► 19 décembre

20h, concert de Noël à l'église de Habay-la-Neuve.
Les élèves de l'école Saint-Benoît et la chorale
Champs fleuris de Bastogne en faveur de la Saint-
Vincent-de-Paul.

► 22 décembre

19h30, crèche vivante dans les rues
de Habay-la-Neuve. Organisation : équipe pasto-
rale et Maîtres du grand feu.

► 25 décembre

Nativité du Seigneur – voir Célébrations de Noël
ci-dessous.

► 11 janvier

20h, vœux du Nouvel An en secteur
à la salle Soleil levant à Houdemont.

► 12 et 13 janvier

Groupe Totem à l'église de Habay-la-Vieille
(voir plus loin dans ces pages).

► 2 février

18h30, présentation du Seigneur – Chandeleur.
Célébration à l'église de Habay-la-Neuve avec
tous les enfants du secteur (pas seulement s'ils
sont inscrits au caté).

► 13 février

18h30, mercredi des Cendres: messes
à Habay-la-Neuve, Habay-la-Vieille, Marbehan.

→ Célébrations de Noël 2012

Voici les horaires des célébrations à l'occasion de Noël et Nouvel An dans le secteur de Habay

► Veillée de la Nativité du Seigneur – Lundi 24 décembre 2012

18h30, messe à Houdemont, 22h, messe à Orsinfain,
Minuit, messes à Habay-la-Neuve, Marbehan, Anlier

► Nativité du Seigneur – Mardi 25 décembre 2012

9h30, messes à Hachy, Rulles, 10h45, messes à Habay-la-Neuve, Habay-la-Vieille, Marbehan

► Saint-Etienne – Mercredi 26 décembre 2012

18h30, messe de secteur à Habay-la-Vieille

► Veillée de la Sainte Famille – Samedi 29 décembre 2012

18h30, messes à Habay-la-Neuve, Houdemont, Vlessart, 19h30, messe à Orsinfain

► Sainte Famille – Dimanche 30 décembre 2012

9h30, messes à Anlier, Hachy, Rulles, 10h45, messes à Habay-la-Neuve, Habay-la-Vieille, Marbehan

► Saint-Sylvestre – Lundi 31 décembre 2012

19h30, messe à Orsinfain

► Nouvel An – Marie, Mère de Dieu – Mardi 1^{er} janvier 2013

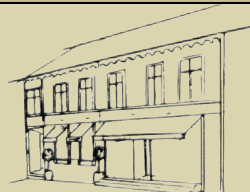
10h45, messe de secteur à Habay-la-Vieille

CHAUSSURES ET ORTHOPÉDIE

ESCARMELLE
A. MERGAUX

www.escarmelle.eu

Rue de l'Hôtel de Ville, 6 - 6720 Habay-la-Neuve - Tél. 063/42 22 08



SALAISONS THOMAS

ARTISAN CHARCUTIER

BIENVENUE
AU PAYS DU RÉGAL



Rue Neufchâteau, 2 - Habay-la-Neuve - Tél. 063 42 21 39

L'AS de Fleur

Aurore Servais

Hor. : 9h-12h et 13h30-18h30 - dim. 9h -12h30 - fermé le lundi

Avenue de la Gare, 93 - Habay-la-Neuve

T. 063 44 53 33 - F. 063 44 53 33 - www.lasdefleur.com

FRIT'OLI Friterie-Snack

Conter Olivier

prochainement
27D, rue Emile Baudrux

0472 22 08 14 Fermé le lundi
3, rue de Bologne - 6720 Habay-la-Neuve



■ **Roger Gobert**
doyen de Habay-Étalle
Rue de l'Hôtel de Ville, 7
6720 Habay-la-Neuve
tél. 063/42 23 45
tél. 0476/41 53 98
roger.gobert@skynet.be

■ **Aleksander Katarzynski**
(p. Olek) - prêtre
Rue du 24 août, 44
6724 Houdemont
tél. 0472/20 69 22
p.olek@laposte.net

■ **Sylvain Kakule Kahamba**
prêtre
Rue de l'Église, 41
6724 Marbehan
tél. 063/41 11 41
tél. 0495/80 98 38
kakasyuva77@yahoo.fr

■ **Marie-Christine**
Pascal-Rosmant
Assistante paroissiale
tél. 0495/92 35 56
mch.ros@hotmail.com

■ **Marcel André**
prêtre pensionné
Rue de Neufchâteau, 11b
6720 Habay-la-Neuve
tél. 063/42 26 74

www.secteur-pastoral-habay.be
ensemble.cheminons@gmail.com

■ **Équipe de rédaction locale**
Abbé Roger Gobert, père Aleksander
Katarzynski, frère Robert Lemaire,
Denise Wanlin, Myriam Decoster.

■ En partenariat avec :
Médias Catholiques

■ **Édition-coréalisation**
Médias Catholiques

Wavre - Tél. 010/235 900
Administrateur délégué
- éditeur responsable :
Luc Tielemans, diacre ;
Directeur de rédaction :
Jean-Jacques Durré.

Coordinateur : Pascal André.

■ **Bayard Service Édition**

Parc d'activité du Moulin, allée
Hélène Boucher BP60090 - 59874

Wambrechies CEDEX

Tél. 0033 320 133 660

Secrétariat de rédaction :

Éric Sitarz - Maquette :

Anthony Liefoghe

■ Régie publicitaire :

Bayard Service Régie

Tél. 0033 320 133 670

■ Impression :

Offset impression (Pérenchies)

Bientôt Noël chantera !

Les élections ne sont pas si loin de nous. Ce que je retiens des messages des candidats de quelque liste qu'ils soient, c'est leur désir de vivre une réelle proximité avec les habitants de nos villages. Je me réjouis de cette dynamique essentielle pour construire une communauté vraiment humaine dans laquelle chacun est reconnu. Chacun reçoit ainsi la possibilité de devenir un membre actif en apportant le meilleur de lui-même.

En redécouvrant notre humanité, nous permettons à chacun de redécouvrir et d'approfondir sa vie intérieure, sa vie spirituelle. Dans ce domaine, nous sommes tous en cheminement !

N'est-ce pas ce que nous pouvons percevoir dans le message fondamental de Noël ? Le créateur que nous appelons Dieu, n'est-il pas tellement respectueux et amoureux de l'humanité dans le bon sens du terme ? Il envoie son propre Fils dans cette humanité qui, comme dit l'écriture, chemine souvent dans les ténèbres. Au milieu des grandes joies, des souffrances, mais aussi des erreurs douloureuses vécues par les humains – l'histoire nous en donne un écho –, Dieu vient faire Alliance. Dieu vient aider à trouver et à donner sens à la vie terrestre.

Ce qui me frappe le plus, c'est le respect et l'humilité de Dieu. Il ne s'impose pas à la manière des "hommes", mais il se propose sous la forme d'un petit enfant vulnérable et tributaire des conditions sociales, culturelles et religieuses de son temps. Quel témoignage ! Quelle piste accessible et respectueuse ! Pas de simplisme, pas d'attendrissement de notre part comme réponse. Un choix libre et relationnel est en germe.

Que chacun soit un peu une étoile sur la route de notre vie communautaire. Que chacun devienne un signe du possible qui nous est proposé.

Bonnes fêtes de Noël et de Nouvel An ! Bon Chantier pastoral.

→ Abbé Roger Gobert

LES
PLATS
CANILLES
DE LA BLEUE
MAISON
● ● ● ●
RESTAURANT

Menu Bib Gourmand : 35 €

Servi tous les jours

Menu à thème : 64 €

Repas en terrasse bord de l'eau
Feu à l'âtre en hiver

Les Forges du Pont d'Oye

Hôtel **** Les Ardillières

6-7, rue du Pont d'Oye - 6720 Habay-la-Neuve



La Fée Verte

Produits du Terroir - Alimentation Bio
Bières et Vins Naturels

www.epiceriefeeverte.be

30, rue de la Comtesse Adèle (N40) - 6721 ANLIER

☎ 063 22 97 36



**Boulangerie - Pâtisserie
Chocolaterie - Glaces**

**Demaret
Michel**

MAISON RENOMÉE PAR SA QUALITÉ
PAIN CUIT SUR SOL RÉFRACTAIRE

Pâtisserie au Beurre d'Ardenne - Distributeur à pain 24h/24

Fermé le mardi



jean le chocolatier
HABAY-LA-NEUVE

15, rue de l'Hôtel de Ville
Habay-la-Neuve
Tél./Fax 063 572 900
www.jeanlechocolatier.com

Éthiopie, le développ

Loin de la vision catastrophique, héritée de la famine qui a touché le pays en 1984, l'Éthiopie offre aujourd'hui le visage d'un pays démocratique qui connaît un développement considérable et une volonté omniprésente de combattre la pauvreté. Dans cette perspective, le chantier principal reste la gestion des ressources alimentaires et, en particulier, de l'eau. Un journaliste des Médias Catholiques s'est rendu dans le nord du pays, afin d'accompagner une équipe de Caritas qui aide les populations locales rurales à gérer au mieux cette ressource si précieuse.

Depuis deux décennies, sous l'impulsion du gouvernement éthiopien et de son premier ministre Meles Zenawi (décédé le 20 août 2012 dans un hôpital bruxellois), le pays a connu une progression constante dans son développement, qui lui a permis de s'extraire du triste club des dix pays les moins développés du monde. Contrairement à d'autres pays africains, l'Éthiopie semble être épargnée par la corruption et le dépouillement de ses richesses. Partout, on peut observer de nouvelles constructions, d'importants travaux d'aménagement des routes et même la construction de parcs d'éoliennes.

Des progrès considérables se vérifient également en matière de soins de santé, de droits de l'homme, d'industrialisation et d'éducation – outre le taux important d'enfants scolarisés, le nombre d'universités a triplé depuis 2007. Mais le chantier principal reste la gestion des ressources alimentaires et, en particulier, de l'eau. La perspective d'un pays qui passerait de 86 millions d'habitants en 2012 à 120 millions en 2025 donne toute la mesure du défi.

Au sortir de la saison des pluies, le paysage des campagnes éthiopiennes est teinté des plus belles nuances de vert, mais il en sera autrement dans certaines régions dans les mois et semaines à venir. L'Éthiopie connaît en fait de grandes différences d'altitudes et donc de précipitations et de températures selon les régions. La sécheresse est une réalité dans ce vaste pays (trente-sept fois la Belgique). Cinq à six millions de personnes sont



Isabelle Corthier

d'ailleurs totalement dépendantes de l'aide alimentaire. Parfois le double, comme l'an passé, au plus fort de la famine dans la Corne de l'Afrique.

Mehari Welde Kiros, sous-directeur du bureau de l'agriculture et de la ruralité pour le district d'Enderta-Aba'ala, tire la sonnette d'alarme : *« Si la pluie n'arrive pas dans les deux prochaines semaines, nos récoltes seront perdues. Les cultures brûleront et les conséquences de cette sécheresse seront inévitablement une pauvreté accrue et la famine. »*

“Récolter” l'eau

Préserver l'eau est donc essentiel. L'ONG Caritas International a bien compris ce défi. Elle est présente depuis 2003 pour mener des opérations de gestion de ces ressources, avec le soutien de ses partenaires locaux dont l'ADCS, le service catholique diocésain d'Adigrat. Il n'est pas question de projet pharaonique, mais bien d'une multitude d'actions locales pour aménager des sites, former les agriculteurs et optimiser la gestion de l'eau et des cultures.

L'action de Caritas se concentre principalement dans le nord du pays, dans les districts de Ganta Afeshum et Gulomakda (Tigray oriental), fortement touchés par le conflit avec l'Érythrée et de longues périodes de sécheresse. Vingt mille familles bénéficient d'activités visant à améliorer le rendement de l'élevage et l'irrigation agricole. Un travail rendu difficile par les conditions d'accès à certaines zones d'intervention très reculées. En camion

“ Vingt mille familles bénéficient d'activités visant à améliorer le rendement de l'élevage et l'irrigation agricole. ”

... à la source



MVL

et en 4x4, les équipes mettent régulièrement près de deux heures pour un trajet périlleux sur des routes et des chemins de montagne.

Sur place, responsables de projets et experts collaborent pour mener les études de terrain et pour suivre les installations, de leur construction à leur entretien. Différentes techniques sont mises en œuvre pour collecter l'eau de pluie, veiller à sa conservation, et produire davantage avec la même quantité d'eau : installation de pompes à eau, de structures d'irrigation agricole, de canaux de dérivation, construction de réservoirs, de puits... Ainsi à Dibla, la communauté locale a édifié quelques barrages dans une vallée particulièrement encaissée, surplombée par des falaises de 200 mètres de haut. En cas de forte pluie, ces constructions permettent de limiter le ravinement. Parallèlement, différentes variétés de céréales, de végétaux et d'arbres ont été plantées. Leurs racines permettent là aussi de retenir la terre. En stoppant de ce fait l'érosion, quelques précieux hectares peuvent être gagnés ici et là.

Si les équipes de Caritas prennent en charge la logistique, ce sont les bénéficiaires qui contribuent pleinement aux travaux et à la maintenance de ces installations. De cette manière, ils pourront à leur tour transmettre leur savoir-faire autour d'eux et en faire bénéficier une population plus large.

(De gauche à droite) Des bénéficiaires, avec le soutien de Caritas international, creusent un puits à la main. Les femmes et les enfants doivent faire régulièrement plusieurs kilomètres pour aller chercher de l'eau.

Parcours

Mulu Musfin s'est formée à de nouvelles cultures

Mulu Mesfin est une mère célibataire de 53 ans. Longtemps pour elle, il a été difficile de nourrir sa famille. Mais, en 2008, Caritas international a conduit la construction d'un réservoir, pour récupérer et conserver l'eau d'une source, qui jusque-là était pour la majeure partie perdue. Depuis, sa vie a changé : *"Je peux utiliser l'eau pour cultiver mes légumes. Je fais deux récoltes par an au lieu d'une, et je vends une partie de ma production au marché. Avec les bénéfiques, j'achète de la viande, de l'huile, du sel ou du savon. Aujourd'hui, nous mangeons à notre faim et mes enfants sont en bonne santé."* Caritas International a fourni à Mulu les formations nécessaires pour apporter de la variété à ses cultures. Outre les céréales, son potager comporte désormais du maïs, du chou, des tomates et des poivrons.

Le programme d'aide alimentaire de Caritas a également pour objectif de faire évoluer les mentalités et d'améliorer la condition des femmes. Mulu, qui devait payer son voisin pour labourer ses terres - un travail jusque-là réservé aux hommes -, pense acheter un animal de trait pour le faire elle-même et donc économiser davantage.

Une meilleure situation financière permet également à Mulu de scolariser tous ses enfants. Les deux plus jeunes vivent avec elle, deux autres vont au lycée à Adigrat et y ont un logement. Quant à l'aîné, il poursuit des études à l'université de Mekelle. **M. V. L.**

→ Manu Van Lier, envoyé spécial en Éthiopie

MOTS CROISÉS

→ **PROBLÈME N° 12/31**

Horizontalement :

- 1. Famille de poissons d'eau douce. - 2. Saule
- Apprêt pour étoffes. - 3. Personne très âgée.
- 4. Opération secrète - Pic des Pyrénées.
- 5. Ergot du coq. - 6. Dissémine - Mince et délicat. - 7. Première moitié - Tentera hardiment.
- 8. Vomi - Valide. - 9. Prix de l'argent - Hexaèdre.
- 10. Conjonction - Étrier ou enclume.

Verticalement :

- 1. Bizarrerie. - 2. Fleuve côtier franco-belge
- Narine. - 3. Suppression de bourgeons.
- 4. Publicité tapageuse - Dieu, en latin. -
- 5. Prénom féminin - Plantigrade. - 6. Ont leur guerre - Avant la spécialité. - 7. Ville du Pérou
- Frère d'Electre. - 8. Condescendra à. - 9. Verbe auxiliaire - Vilaine. - 10. Commune du Valais - Catégorique.

1 2 3 4 5 6 7 8 9 10

1										
2					■					
3										
4						■				
5		■						■		
6					■					
7				■						■
8						■				
9								■		
10			■							

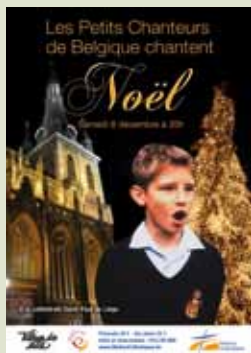
- 10. ET-SOULET
- 9. INTER-DE
- 8. RENDU-SHA
- 7. VE-OSERA
- 6. SEME-FRELE
- 1. CYPRIIDES
- 2. OSIER-CATTI
- 3. CENTENAIRE
- 4. ARGANE-GER
- 5. S-EPERON-R

← SOLUTIONS

ÉVÈNEMENT

Au chœur de Noël

Le 8 décembre, les Petits Chanteurs de Belgique enchanteront la cathédrale de Liège.



Elles se font de plus en plus rares les vraies festivités de Noël. Mais, dans le cadre du village situé en plein cœur de la cité ardente pour les fêtes de fin d'année, les Médias Catholiques vous convient à un concert unique... Dans le cadre féerique de la cathédrale Saint-Paul à Liège se produira un chœur exceptionnel. Le concert de Noël que nous vous proposons de bloquer dans votre agenda le samedi 8 décembre à 20 heures est un moment particulièrement privilégié puisque vous

passerez la soirée en compagnie des Petits Chanteurs de Belgique. Constituée uniquement de garçons, la chorale vous emmènera dans la tradition des manécanteries et partagera avec vous quantité d'œuvres vocales. Un évènement à ne pas manquer... Pour que Noël 2012 soit l'annonce d'un bonheur grandissant dans la joie et dans la paix !

Information et réservations :

Médias Catholiques 010 235 900
www.MediasCatholiques.be

La librairie du CDD d'Arlon :
une équipe de bénévoles à votre service.

Livres religieux, mais aussi de philosophie, histoire, santé psychologie, éducation, romans, livres d'art, livres-cadeaux...
Grand rayon enfant. Belle carterie. CD, DVD, CD-Rom.
Grand choix d'objets : icônes, croix, statuettes, bijouterie religieuse, chapelets...

LIBRAIRIES RELIGIEUSES
ARLON - NAMUR
entrée libre

Ouvert le lundi de 14h à 18h
du mardi au vendredi de 9h à 12h et de 13h30 à 18h
le samedi de 9h à 12h

Rue de Bastogne 46 à Arlon
(en face de l'ISMA) Tél. 063/21 86 11
Courriel : cddarlon@gmail.com - Site : http://cddarlon.blogspot.com/

BNP PARIBAS FORTIS

Agence Habay-La-Neuve
Rue Emile Baudrux 3 | 6720 Habay
T. +32 (0)2 433 40 32 | Fax + 32 (0)2 565 05 62
habay-la-neuve@bnpparibasfortis.com

Pharmacie BERG
Marbehan

Allopathie - Aromathérapie - Phytothérapie - Homéopathie
Vente et location de matériel pour soins à domicile

pharmacie.berg@skynet.be
Grand-rue 36 - 6724 Marbehan - T. 063/41 01 11

Vite-dit

«Totem» en tournée chez nous

Le groupe Totem sera en concert le samedi 12 janvier à 20h à l'église Saint-Étienne à Habay-la-Vieille. Le lendemain, le dimanche 13 janvier, à 9h30, les membres du groupe animeront à l'église un atelier sur le rôle de la musique et des chants pendant les célébrations, une répétition avec les musiciens et une répétition chorale avec ceux qui ont envie d'accompagner le groupe pendant la célébration. Ensuite, messe à 10h45, animée par ce groupe. Soyez les bienvenus ! Nous recherchons des familles pour héberger les membres du groupe le samedi soir. Contactez-nous si l'expérience vous intéresse !



Nous recherchons des familles pour héberger les membres du groupe le samedi soir. Contactez-nous si l'expérience vous intéresse !

NOUVEAU RENDEZ-VOUS

Célébration avec les familles

Le premier dimanche d'octobre, à la paroisse d'Habay-La-Vieille, la première messe des familles a réuni enfants, parents et grands-parents pour une célébration particulière. Dès 9h30, dans l'église, adultes et enfants répartis en trois groupes ont cherché des images positives et négatives à partir de photos mises à leur disposition. Ensuite, chacun a expliqué la raison de son choix et un partage s'est engagé entre les participants. Pendant la messe, les participants ont déposé sur une branche d'arbre une main - découpée dans du carton - sur laquelle étaient inscrits leur prénom et une valeur positive trouvée par le groupe. La plupart des enfants étaient volontaires pour servir la messe, lire, amener à l'autel le pain, le vin et le calice ou faire la collecte ; leur sérieux était remarquable. À la fin de

La messe de chaque premier dimanche du mois sera une "messe des familles", précédée, à 9h30, d'une rencontre autour d'animations sur un thème choisi. Vous êtes cordialement invités à participer avec vos enfants à ces moments enrichissants de la vie paroissiale.

la cérémonie, chaque participant a été invité à prendre un apéritif et les enfants ont pu profiter des carrousels de la fête villageoise.

POUR LES PETITS

La P'tite Pasto, une activité parents-enfants

La P'tite Pasto est une proposition d'éveil à la foi pour les petits jusque vers 5-6 ans (depuis le baptême, jusqu'à la 1ère primaire). À La P'tite Pasto, nous voulons avant tout avoir du plaisir ! Chants, dessins, bricolages, contes, jeux et marionnettes permettent d'explorer différents thèmes de la vie des tout-petits : Bonjour - Quel est ton nom ? - Merci pour tout - Ma famille, je l'aime - Je suis une belle boîte aux trésors - Vive les amis ! - C'est Noël ! L'enfant y découvre les merveilles de la famille, de la nature, de l'amitié et il est doucement introduit à



la présence de Dieu et aux grandes valeurs chrétiennes, tout cela dans un langage adapté à son âge et dans un climat de plaisir.

Il doit être accompagné d'un adulte (parents, grands-parents ou autres). Il s'agit d'une activité animée par des parents, chaque 2^e samedi du mois :

le 8 décembre, le 12 janvier et le 9 février à 15h30 au presbytère de Marbehan.

Informations : Marie-Christine 0495/923556 ou auprès d'un prêtre.

La Communauté scolaire Saint-Benoît de Habay

- Un enseignement général solide et varié proche de chez vous
- Une école à taille humaine avec des parents partenaires
- Un enseignement professionnel en Arts Appliqués

1^{er} degré
Avenue de la Gare, 68
Tél. 063/42 22 48



2^e degré
Rue du Luxembourg, 2
Tél. 063/42 22 27

POMPES FUNÈBRES DRAUX-OGER

FUNÉRIUMS

À HABAY-LA-NEUVE, MARBEHAN ET TINTIGNY

FLEURS EN SOIE

Bureau et Magasin : 27, Grand-rue - Marbehan

Tél. 063/41.11.22

Votre
publicité
est **VUE**
et **LUE**

Contactez
Bayard Service Régie au
+33 (0)3 20 13 36 70



OPTICIEN
Marc MEERT

Rue de l'Eglise, 15
6724 MARBEHAN
Tél. : 063.41.18.68

BOUCHERIE - CHARCUTERIE

Ledur - Andres

Qualité
Fraicheur



Charcuteries
artisanales

12, rue Emile Baudrux - Habay-la-Neuve - Tél. 063 / 42.21.18

Baptême de Jésus, baptême d'un enfant

Si on veut baptiser son enfant dans l'Église catholique, il faut comprendre ce qu'est le baptême catholique.

Le baptême n'est pas d'abord une cérémonie familiale ou privée à caractère affectif, mais c'est l'entrée dans une communauté chrétienne : celle-ci est symbolisée par l'entrée dans l'église paroissiale. C'est pourquoi le baptême doit être célébré dans une église paroissiale même s'il arrive que l'on souhaite le faire dans une chapelle que l'on aime bien ou dans la nature... D'ailleurs, une chapelle ne dispose pas du registre de baptême nécessaire pour une préparation de baptême.



Il est normal de faire baptiser son enfant, son fils ou sa fille, dans sa paroisse, car le baptisé entre dans une communauté d'Église qui est naturellement la communauté paroissiale. Cependant, on peut désirer, pour différentes raisons, faire le baptême ailleurs. Dans ce cas, on doit entrer en contact avec la paroisse de son domicile et en obtenir l'autorisation. Cette autorisation est généralement accordée. Il est souhaitable de participer à la réunion de préparation au baptême dans sa paroisse. Il faut aussi demander l'accord de la paroisse où l'on désire faire le baptême.

Le nom d'un saint convient bien pour proposer un modèle de vie chrétienne et donner un saint "protecteur" à l'enfant. Si les parents ont choisi pour leur enfant un prénom sans référence à un témoin de la foi, ils peuvent ajouter un prénom chrétien, un "prénom de baptême".

Les parents désirant faire baptiser leur enfant sont conviés à une réunion de préparation, environ un mois avant la date envisagée. La participation à une réunion paroissiale de préparation au baptême est un des autres signes de l'entrée dans une communauté chrétienne. Cette réunion leur permet de redécouvrir le sens de ce sacrement, et de partager leur foi, leurs questions, leurs témoignages avec d'autres parents. Une seconde réunion avec le prêtre qui célébrera le baptême, et les autres parents qui font baptiser leur enfant le même jour, est prévue pour préparer plus concrètement la cérémonie. La réunion a lieu chaque 2^e jeudi du mois, à 20h, au presbytère de Houdemont, rue du 24-Août, 44.

De vive foi

Philippe catéchise un Éthiopien et le baptise

L'Esprit du Seigneur dit à Philippe :
"Avance, et rejoins ce char".

Philippe s'approcha en courant, et il entendit que l'homme lisait le prophète Isaïe ; alors il lui demanda : "Comprends-tu vraiment ce que tu lis ?" [...]

Alors, Philippe prit la parole, et, à partir de ce passage de l'Écriture, il lui annonça la Bonne Nouvelle de Jésus. Comme ils poursuivaient leur route, ils arrivèrent à un point d'eau et l'Éthiopien dit : "Voici de l'eau : qu'est-ce qui empêche que je reçoive le baptême ?" Il fit arrêter le char, ils descendirent dans l'eau tous les deux, et Philippe le baptisa.

Actes 8, 26-30 ; 35.38

Flor' Alex
Art Floral - Déco
4, rue Baudrux
6720 Habay-la-Neuve
Tél. 063 42 24 95

multiPHARMA
2A, rue Emile Baudrux - 6720 Habay-la-Neuve
Tél. 063 42 21 86

MARBRERIE CREMER
Place de la Mission, 7 - 6740 FRATIN • Tél. : 063 45 31 33
marbres-cremer@freemove.be • www.marbreriecremer.be

Super distributeur des pierres bleues du Hainaut

Travaux de marbrerie sur mesure :
Tables, tablettes, seuils de fenêtre,
plans de travail (cuisine et salle de bains),
lavabos, éviers...

Dallage intérieur et extérieur
Aménagements extérieurs

Monuments ♦ Services et Accessoires funéraires

PIERRE ♦ MARBRE ♦ GRANIT